

2100×650左シンク（IH調理器付）

※注意事項は図面「TRP60141-13」を参照のこと。

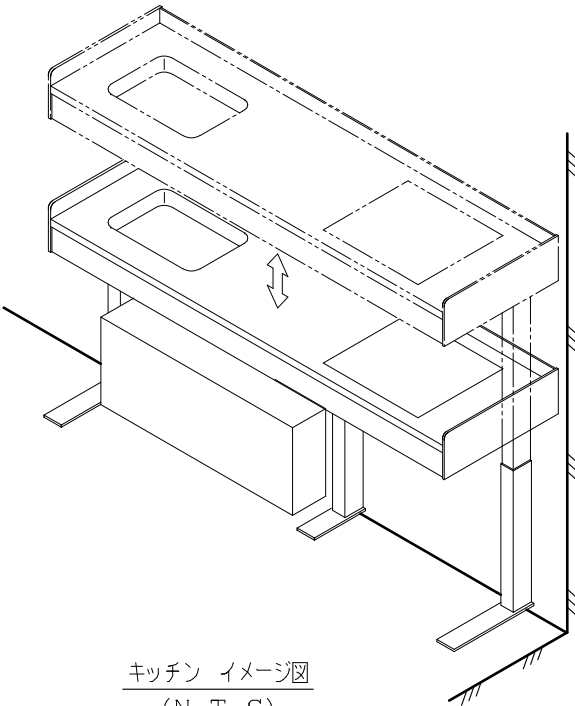
除外工事

- 電源1：AC100V 15A アース付コンセント（パナソニック：WK4105）
- 電源2：専用回路【単相200V 20A ブレーカー付き】
（パナソニックWK3811、カバー（未来工業 WKF-60CM））
漏電遮断器【定格電流：20A 感度電流：15mA】
- 排水：40A床立ち上げ 立上げ高さ100mm以上 壁面から配管中心までの距離80mm前方
- 給水：13A壁立ち上げ アングル化粧バルブ 水吐口下向き（三栄水栓：JV24A-13）
- 給湯：13A壁立ち上げ アングル化粧バルブ 水吐口下向き（三栄水栓：JV24A-13）
- 補強材：図面「TRP60141-11」「TRP60141-12」を参照してください。

ユニバーサルキッチン仕様（2100×650左シンク（IH調理器付））

名称	材質・仕様など
天板	W2100×D650×H715~915 人工大理石
シンク（浅型）	W520×D400×H120
水栓金具	LIXIL：JF-AF442SYX（JW）
	タカギ：JK106MN-1NBF
幕板・下部カバー材	メラミン化粧板
昇降フレーム	電動昇降式 AC100V 50/60Hz 620VA
	高さ調節：任意の高さに調節可（昇降範囲300mm）
	安全機構：障害物検知スイッチ（3方幕板下小口部）
IH調理器	日立：HT-40SC 単相200V 4.0kW

※ 商品には【レンジフード】は付属していません。

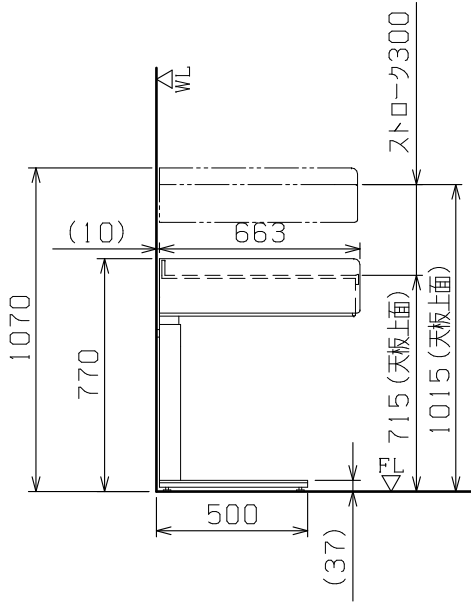
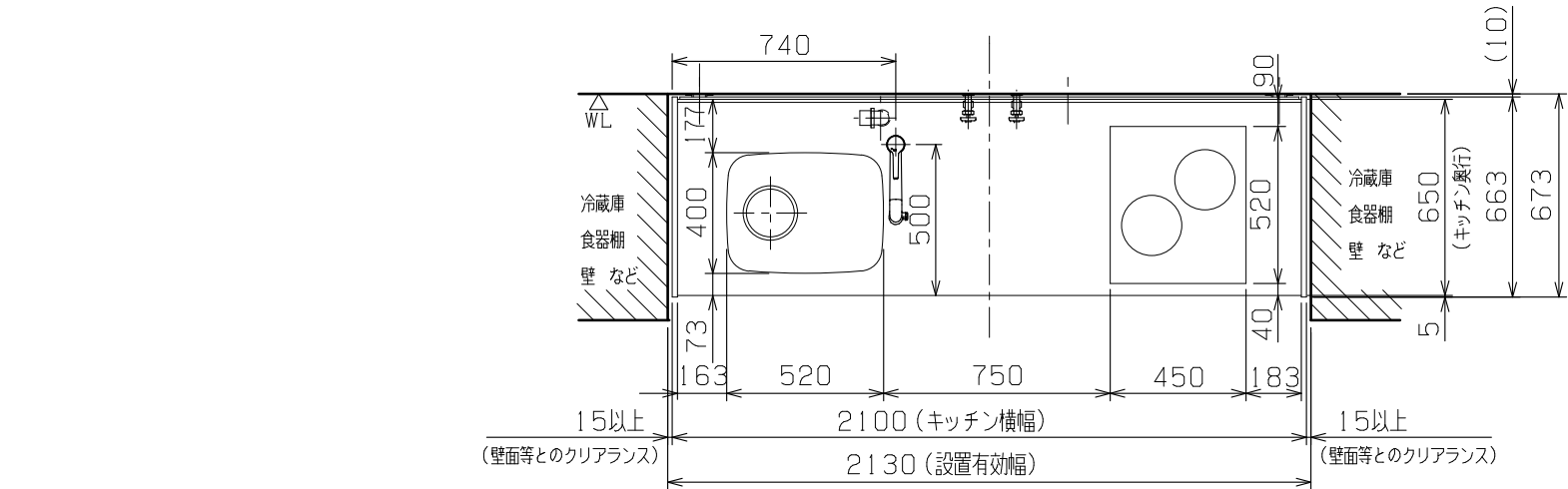


キッチン イメージ図
(N.T.S)

※記載内容は予告なく変更される場合がございます。予めご了承ください。

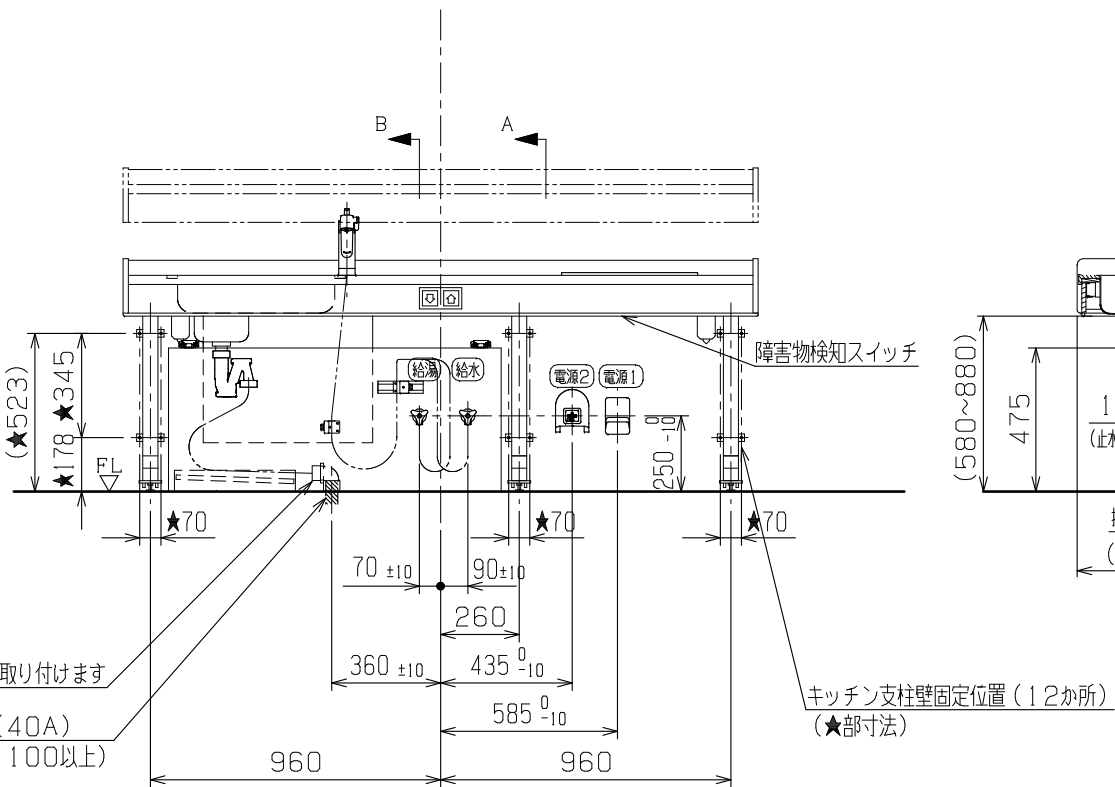
アビリティーズ・ケアネット 株式会社 ABILITIES CARE-NET INC.		設 計	製 図	検 図	検 図	承 認
		/ /	2024/10/04 野 □	/ /	2024/10/04 村 田	/ /
件 名	昇降式キッチン ユニバーサルキッチン	投 影	第 三 角 法		尺 度	(A3出力時) 1 : 25
図 名	2100×650 左シンク (IH調理器付)	図 番	TRP60141-04			SHEET 1 / 1
		設置参考図				

TRP59576の変更図

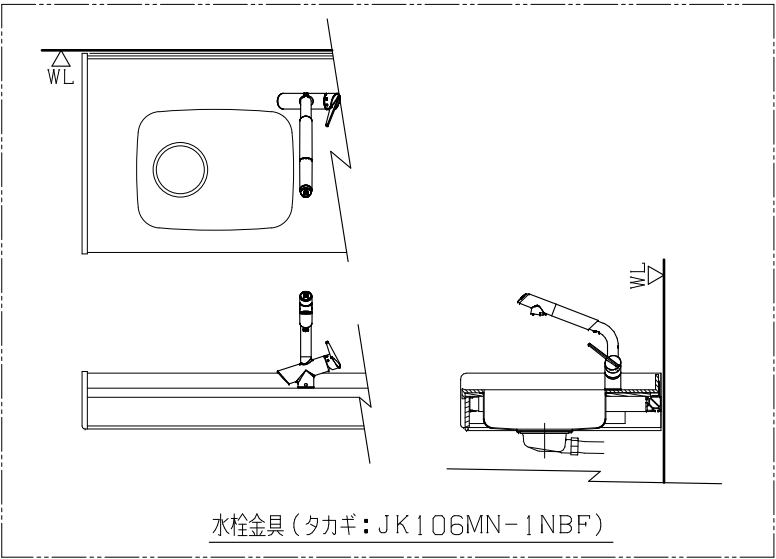
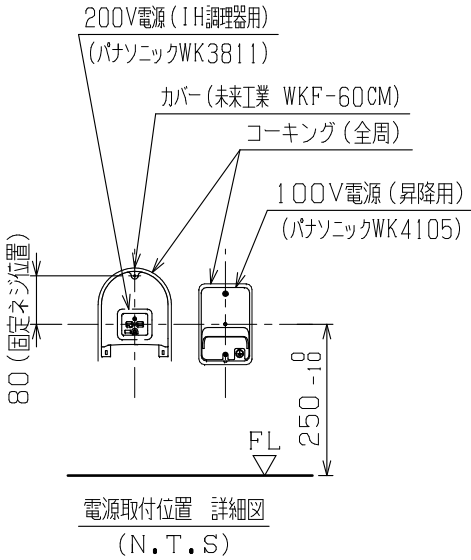
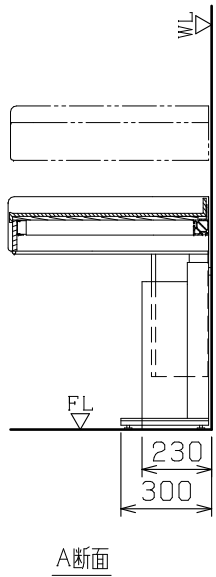
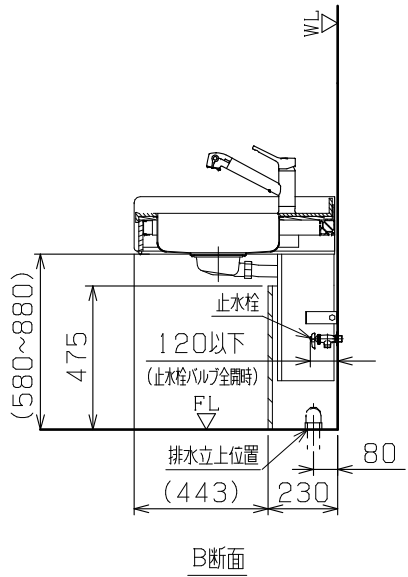


※このエルボ配管はキッチン施工者にて取り付けます

排水立上位置（40A）
（立上げ高さ 100以上）



キッチン支柱壁固定位置（12か所）
（★部寸法）



水栓金具（タカギ：JK106MN-1NBF）